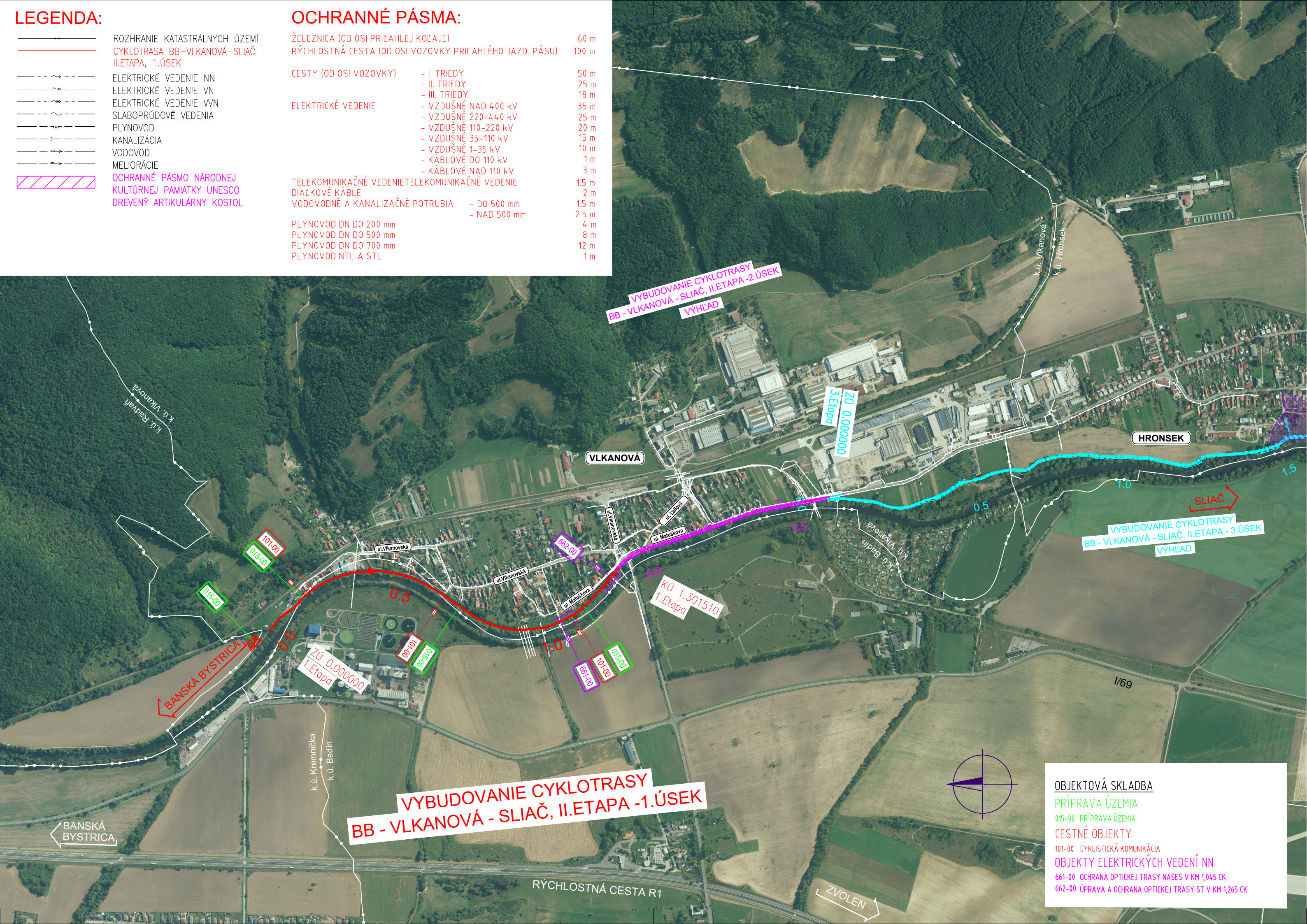



LEGENDA:

	ROZHRAŇIE KATASTRÁLNYCH ÚZEMÍ	60 m
	CYKLOTRASA BB-VLKANOVÁ-SLIAČ II.ETAPA, 1.ÚSEK	100 m
	ELEKTRICKÉ VEDENIE NN	50 m
	ELEKTRICKÉ VEDENIE VN	25 m
	ELEKTRICKÉ VEDENIE VVN	18 m
	SLABOPRÚDOVÉ VEDENIA	35 m
	PLYNOVOD	25 m
	KANALIZÁCIA	20 m
	VODOVOD	15 m
	MELIORÁCIE	10 m
	OCHRANNÉ PÁSMO NÁRODNEJ KULTÚRNEJ PAMiatKY UNESCO	1 m
	DREVENÝ ARTIKULÁRNY KOSTOL	3 m
	TELEKOMUNIKAČNÉ VEDENIE/TELEKOMUNIKAČNÉ VEDENIE	1.5 m
	DIÁLKOVÉ KÁBLE	2 m
	VODOVODNÉ A KANALIZAČNÉ POTRUBIA - DO 500 mm	1.5 m
		2.5 m
	PLYNOVOD DN DO 200 mm	4 m
	PLYNOVOD DN DO 500 mm	8 m
	PLYNOVOD DN DO 700 mm	12 m
	PLYNOVOD NTL A STL	1 m

OCHRANNÉ PÁSMA:

ŽELEZNICA (OD OSI PRÍLAHLEJ KOLAJE)	60 m
RÝCHLOSTNÁ CESTA (OD OSI VOZOVKY PRÍLAHLÉHO JAZD. PÁSU)	100 m
CESTY (OD OSI VOZOVKY)	50 m
	25 m
	18 m
ELEKTRICKÉ VEDENIE	35 m
	25 m
	20 m
	15 m
	10 m
	1 m
	3 m
TELEKOMUNIKAČNÉ VEDENIE/TELEKOMUNIKAČNÉ VEDENIE	1.5 m
DIÁLKOVÉ KÁBLE	2 m
VODOVODNÉ A KANALIZAČNÉ POTRUBIA - DO 500 mm	1.5 m
	2.5 m
PLYNOVOD DN DO 200 mm	4 m
PLYNOVOD DN DO 500 mm	8 m
PLYNOVOD DN DO 700 mm	12 m
PLYNOVOD NTL A STL	1 m



ORTOFOTOMAPA - © GKÚ, NCL r.2017-2019			<div><p>DOPRAVO PROJEKT a.s. BRATISLAVA DIVÍZIA ZVOLEN 960 01 Zvolen, M.R.Štefánika 4724</p></div>	
VYPRACOVAL Ing.Vladimír MICHÁLIK	ZODP.PROJEKTANT Ing.Vladimír MICHÁLIK	HLIN.Ž.PROJEKTU Ing.Peter BEDNÁRIK		
KONTROLOVAL Ing.Miroslav NOVODOMEČ	OKRES (OBVOD) STAVBY BANSKÁ BYSTRICA			
OBJEDNÁVATEĽ: Banskobystrický samosprávny kraj, Námestie SNP 23, 974 01 Banská Bystrica				
<div>VYBUDOVANIE CYKLOTRASY BB - VLKANOVÁ - SLIAČ, II.ETAPA - 1.ÚSEK</div>			STUPEŇ	FORMÁT
			DRS	3 A4
			DÁTUM	Č.ZAKAZKY
			03.2025	9138-01
			MIERKA	Č.ARCH.
			1:10000	
ORTOFOTOMAPA			Č.VÝKRESU	Č.SÚPRAVY
			4	